



Ph. www.massimotalamini.it

Appunti ed Esempi sulla Luce

Massimo



Artur

Quelli che seguono sono pochi appunti buttati giù molto velocemente per un **piccolo discorso sulla luce** in fotografia e sulle **sue caratteristiche** che ho fatto ancora parecchi mesi fa per il gruppo [Inquadra](#). Quella volta ero supportato anche da uno slideshow con le foto allegate di seguito, esempi di base che mi servivano per essere più chiaro.

In particolare c'è da conoscere - e **sapere all'occorrenza come influire** - i seguenti **aspetti luminosi**:

1. **Intensità** della luce,
2. **Direzione** della luce,
3. **Qualità** della luce,
4. **Temperatura** della luce,
5. **Fonte** della luce,
6. **Quantità** delle sorgenti luminose e rapporti d'illuminazione.

La cosa **più comoda** è saper **vedere, cogliere e sfruttare la luce naturale**, perché già tutto pronto! Cioè, se è bella, è già una ottima base per una buona fotografia. Se però la luce naturale non è un granché, spesso essa diventa un impedimento e un problema, perché non dà molta libertà di modificarla a proprio piacimento.

Fare uso di flash - quando questo non venga usato come luce di schiarita - **vuol dire dover ricostruire la luce da zero**, la sua intensità, la direzione, la qualità, la temperatura, la fonte e la quantità delle sorgenti luminose. Vuol dire stravolgere la luce esistente e addirittura spesso farne a meno.

Intensità della luce.

- Se è molta, nella maggior parte delle situazioni non è un problema. Ma se l'intensità è bassa, come capita molto più spesso, per averne padronanza è necessario ingegnarsi, ad esempio **alzando gli ISO** o **usando un cavalletto** e l'autoscatto. **Ogni soluzione adottata può comunque introdurre nuovi errori e difetti** (rumore digitale elevato, mosso e sottoesposizione);
- **Attrezzarsi con dei flash** può essere una soluzione alla bassa intensità della luce, a patto di sapere che un flash azzerla la luce esistente e la stravolge completamente, stravolgendo **irrimediabilmente** l'emozione iniziale che volevamo cogliere; vedere la foto seguente.



Poca luce naturale. (fonte: internet)

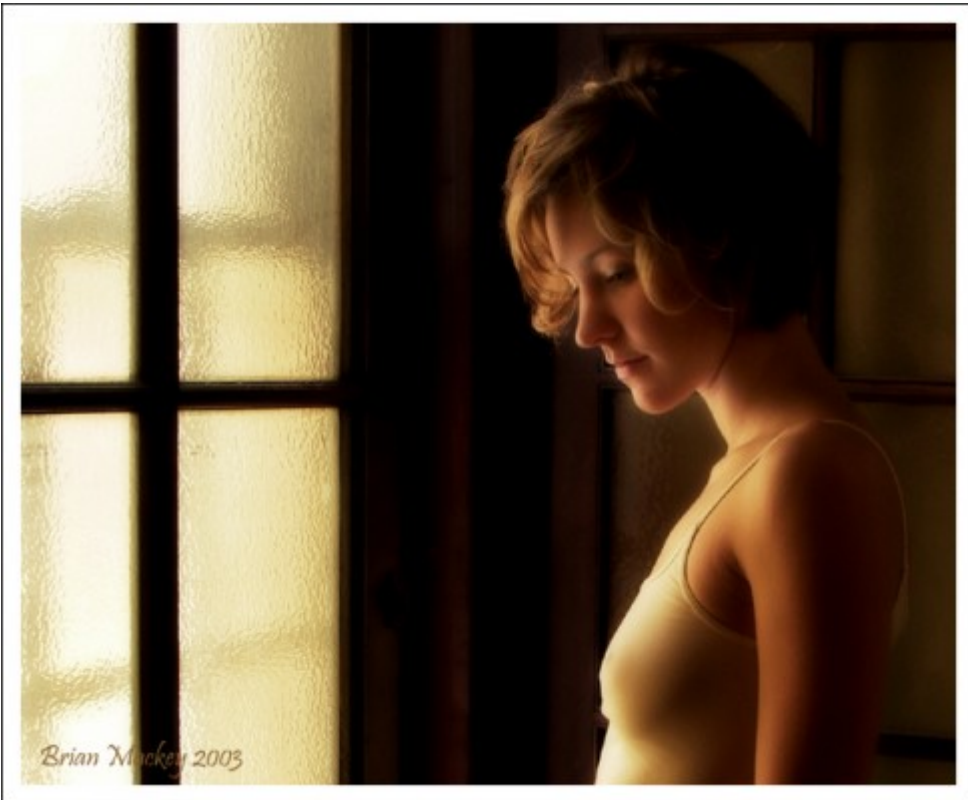
Direzione della luce.

- La **direzione laterale per molti aspetti è la migliore luce che esista**, crea ottime sfumature dalle zone luminose alle zone d'ombra del soggetto fotografato,
- La **luce dall'alto** è la più banale,
- La **luce dal basso** è quella più innaturale e più inquietante, visto che in natura la luce proviene solo dall'alto oppure è laterale.



Luce laterale. (fonte: internet)

...



Luce laterale. (fonte: internet)

...



Luce dall'alto. (fonte: internet)

...



Luce dal basso. (fonte: internet)

Qualità della luce.

- La luce **può essere morbida o dura**. Chi sa controllare la qualità della luce in ogni situazione ha capito tutto della vita. Vedere gli esempi seguenti sulla luce morbida e sulla luce dura.



Luce morbida. (fonte: internet)

...



Luce dura. (fonte: internet)

Temperatura della luce.

- La temperatura della luce, misurata in gradi kelvin, può essere calda o fredda, a seconda se dà una colorazione giallastra o bluastra. Di solito mischiare luci di differenti temperature è un errore, mentre talvolta può essere un effetto voluto.



Luce calda. (fonte: internet)

Fonte della luce.

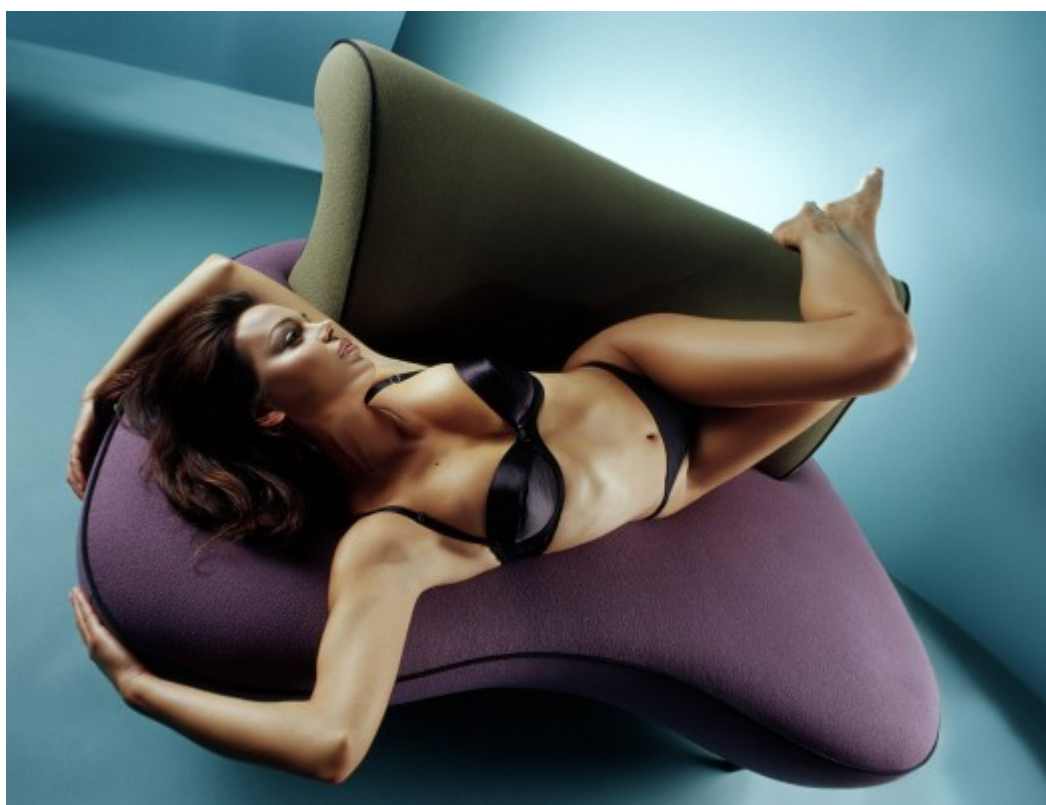
- Le fonti della luce sono principalmente due, quella **naturale del Sole, diretta o indiretta**, oppure quelle **artificiali**.



(fonte: internet)

Quantità delle Sorgenti luminose e rapporti d'illuminazione.

- se le sorgenti luminose sono più di una, **i problemi si moltiplicano**, perché in tal caso bisogna capire se e come si mischiano, se hanno qualità differenti e differenti temperature, e comunque bisogna scoprire e impostare il giusto rapporto d'illuminazione tra di loro.



Soggetto illuminato da alcune luci. Chi sa indovinare quante sono? (fonte: internet)